



SERVA-CELL® 2VS

Filtro Miniplisado de Superficie Extendida de Alta Eficiencia



Con Especial Diseño Dinámico en Doble V

- **Construcción Toda de Plástico.**
- **Medio Filtrante Sintético al 100%.**
- **Completamente Incinerable.**
- **Resistente a la Humedad.**
- **Resistente a los Productos Químicos.**
- **Diseño de Celdas Rígidas.**
- **Baja Resistencia.**
- **Peso ligero.**
- **U.L. Clase 1**

SERVA-CELL® 2VS

Filtro Miniplisado de Superficie Extendida de Alta Eficiencia

Los filtros SERVA-CELL 2VS ofrecen una excelente opción para aplicaciones que usan actualmente filtros de superficie extendida con celdas de estilo rígido. Constituyen un buen reemplazo para los de estilo de separador corrugado o de los de estilo rígido con pliegues soportados.

- Construcción toda de plástico.
- Medio filtrante sintético al 100%.
- Completamente Incinerable.
- Resistente a la humedad y a los productos químicos.
- Diseño de celdas rígidas.
- Baja Resistencia.
- Peso ligero.
- U.L. Clase 1

Los filtros SERVA-CELL 2VS están fabricados con cuatro paquetes de miniplises colocados dentro dos ensamblajes en forma de V. La foto muestra que los paneles finales tienen una muesca para ajustar el cerrojo con resorte usado para asegurar el filtro al marco retenedor en instalaciones de flujo invertido.

Construcción Toda de Plástico sin Componentes de Metal.

Los filtros SERVA-CELL 2VS están hechos de polistireno plástico muy resistentes a los impactos No tiene ningún componente de metal por lo que no existe la corrosión.

Medio Filtrante Sintético al 100% – Duradero, Resistentes a las Averías

Los filtros SERVA-CELL 2VS están hechos con un medio filtrante sintético, este es extremadamente duradero resiste los desgarros y la abrasión y muy resistente a las averías. Ya no existirá más el daño durante la transportación, el manejo o la instalación. *El medio filtrante es realmente fuerte.*

Completamente Incinerable – Ayuda a Su Descarte

Todos los componentes plásticos con el medio filtrante sintético hacen a los filtros SERVA-CELL 2VS completamente incinerables. Las crecientes restricciones con los vertederos en muchas áreas hacen la incineración la opción de desecho más viable.

Resistentes a la Humedad y a los Productos Químicos

Los componentes de polistireno plástico muy resistentes a los impactos y el medio filtrante sintético hacen a los filtros SERVA-CELL 2VS adecuados para instalaciones en sistemas donde esté presente la alta humedad. Tampoco son afectados por algunas condiciones químicas y corrosivas.



Diseño de Celdas Rígidas – Maneja Difíciles Condiciones de Operación

Los paquetes miniplisados con diseño de celdas rígida, todos sus componentes plásticos y el medio filtrante sintético al 100%, hacen a los filtros SERVA-CELL 2VS ideales para ser usados en las condiciones más exigente, incluyendo volúmenes variables de aire, alto flujo de aire, turbulencia, paradas repetidas del ventilador, así como la alta humedad, algunas condiciones corrosivas y la exposición a algunos productos químicos.

Baja Resistencia – Ahorra Energía

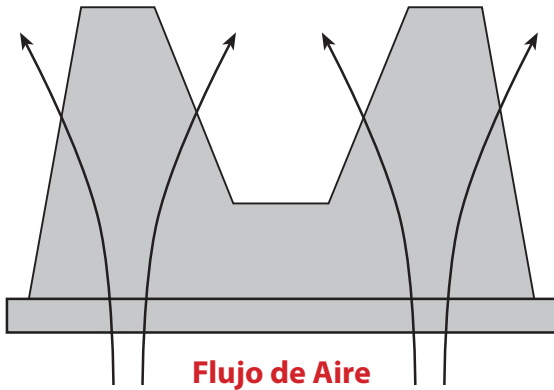
El diseño en forma de doble V que consiste en cuatro paquetes de medio filtrante miniplisados con gotas de cuentas adhesivas le permiten a los filtros SERVA-CELL 2VS operar con baja resistencia al flujo de aire. La amplia entrada al filtro crea un patrón de flujo de aire en forma dinámica para que ocurra una caída mínima de presión y un ahorro máximo de energía.

Peso Ligero – Ahorros en Transportación

Compare el peso de los filtros SERVA-CELL 2VS con otros filtros rígidos de alta eficiencia. El menor peso reduce los costos de transporte y simplifica su transportación desde y hasta el pleno. La instalación es también más rápida y más segura.



Vista Superior del Filtro



Flujo de Aire

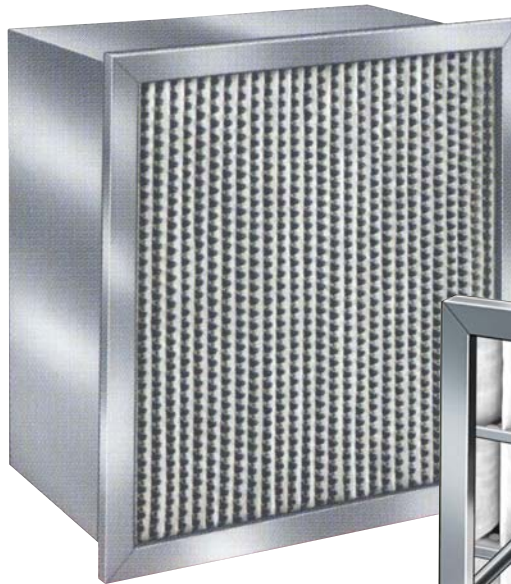
El diseño de doble V crea una entrada abierta y amplia en los filtros lo que resulta en baja resistencia y uso completo del medio filtrante.

Diseño Dinámico en Forma de Doble V Crea Baja Resistencia

El diseño en forma de doble V presenta una amplia entrada al filtro lo que permite que el aire penetre y salga libremente con muy baja resistencia. Los paquetes miniplisados del medio filtrante están colocados a un ángulo en la dirección del aire entrante para dirigir el flujo a través de los paquetes de plises y hacia fuera de la parte posterior con restricción mínima.

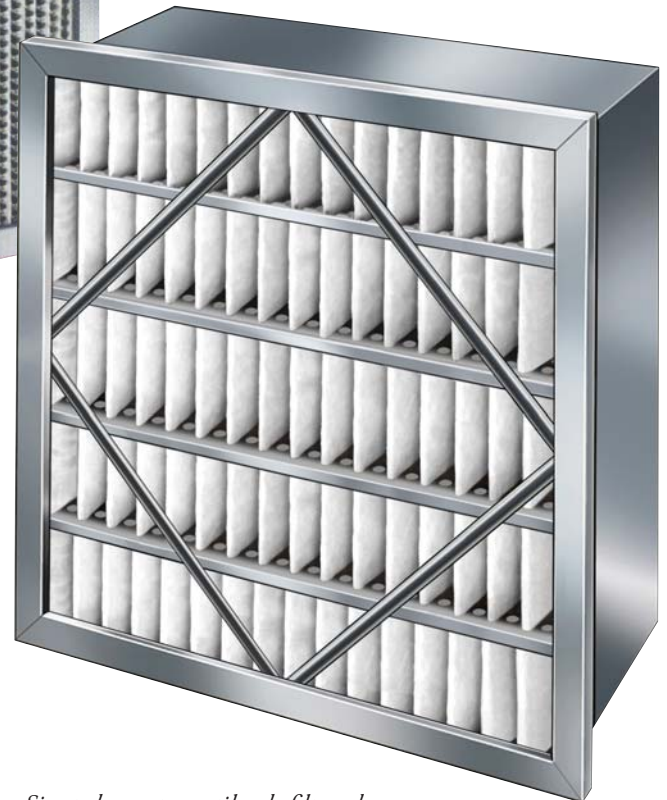
Mejoramiento Económico para Otros Filtros de Celdas Rígidas

Los filtros **SERVA-CELL 2VS** constituyen un mejoramiento ideal para otros estilos de filtros con celdas rígidas, incluyendo los de estilo con separadores corrugados y los de estilo con plises soportados. El diseño dinámico en forma de V brinda una combinación sin igual en la baja resistencia, alta capacidad de retención de polvo y precio competitivo si se compara con estos productos.



Estilo con Separadores Corrugados

Estilo con Separadores Soportados



Paquetes del Medio Filtrante Hechos de Separadores de Cuentas Adhesivas

El medio filtrante está plisado en minipaquetes usando separadores de cuentas adhesivas continuas. Esto crea una alta relación entre el área del y el área de cara de filtro para una menor resistencia, alta capacidad de retención de polvo y una larga vida de servicio.

Los separadores de cuentas adhesivas pegan los plises formando un paquete rígido que mantiene el espaciado uniforme en todo tipo de condiciones de operación. Los plises mantienen su forma y no la pierden o se pierden en la medida en que se acumula la suciedad y aumenta la resistencia. El espaciado uniforme de los plises le permite a la suciedad acumularse de forma uniforme sobre cada pulgada cuadrada de área de superficie filtrante. El medio filtrante es utilizado completamente sin bloqueo alguno.

*Si usted usa otros estilos de filtros de superficie extendida de celdas rígidas compare su funcionamiento y precio con los filtros **SERVA-CELL 2VS**.*

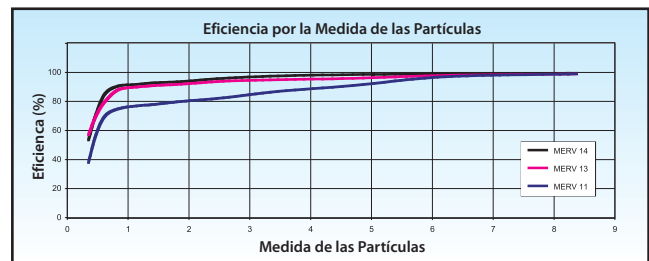
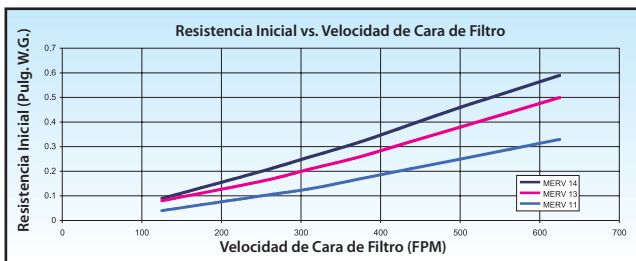
SERVA-CELL® 2VS

Filtro Miniplisado de Superficie Extendida de Alta Eficiencia

Número de Modelo	Medida Nominal Pulgadas (HxWxD)	Medida Real Pulgadas (HxWxD)	Capacidad de Flujo de Aire (CFM)	Resistencia Inicial (Pulg. W. G.) @Flujo de Aire Evaluado	Resistencia Final Recomendada (Pulg. W. G.)
MERV 14					
SL2VS95	12x24x12	11 ³ / ₈ x 23 ³ / ₈ x 11 ¹ / ₂	1000	.46"	1.5"
SL2VS95	24x24x12	23 ³ / ₈ x 23 ³ / ₈ x 11 ¹ / ₂	2000	.46"	1.5"
SL2VS95	20x24x12	19 ³ / ₈ x 23 ³ / ₈ x 11 ¹ / ₂	1650	.46"	1.5"
SL2VS95	20x20x12	19 ³ / ₈ x 19 ³ / ₈ x 11 ¹ / ₂	1400	.46"	1.5"
MERV 13					
SL2VS85	12x24x12	11 ³ / ₈ x 23 ³ / ₈ x 11 ¹ / ₂	1000	.38"	1.5"
SL2VS85	24x24x12	23 ³ / ₈ x 23 ³ / ₈ x 11 ¹ / ₂	2000	.38"	1.5"
SL2VS85	20x24x12	19 ³ / ₈ x 23 ³ / ₈ x 11 ¹ / ₂	1650	.38"	1.5"
SL2VS85	20x20x12	19 ³ / ₈ x 19 ³ / ₈ x 11 ¹ / ₂	1400	.38"	1.5"
MERV 11					
SL2VS65	12x24x12	11 ³ / ₈ x 23 ³ / ₈ x 11 ¹ / ₂	1000	.25"	1.5"
SL2VS65	24x24x12	23 ³ / ₈ x 23 ³ / ₈ x 11 ¹ / ₂	2000	.25"	1.5"
SL2VS65	20x24x12	19 ³ / ₈ x 23 ³ / ₈ x 11 ¹ / ₂	1650	.25"	1.5"
SL2VS65	20x20x12	19 ³ / ₈ x 19 ³ / ₈ x 11 ¹ / ₂	1400	.25"	1.5"

1. Todos los datos de funcionamiento se basan en la Norma de Pruebas ASHRAE 52.2.
2. Las dimensiones de ancho y alto son intercambiables. Los filtros SERVA-CELL 2VS pueden ser instalados con los pliegues en posición vertical u horizontal.
3. La temperatura continua de operación es de 140°F (60°C).

Clasificación por los Underwriters Laboratories Inc.: Los filtros SERVA-CELL 2VS se clasifican Clase 1 por la Norma U.L. 900.



P-2VS-308



www.purolatorair.com



Productos de Filtrado de Aire CLARCOR

P. O. Box 32578 • Louisville, KY 40232

Grupo de Servicio al Cliente • 001-502-969-2304-Ext1 • Fax: 001-502-810-5833

Correo electrónico: info@purolatorair.com • www.purolatorair.com

Distribuidor de Purolator:

© 2008 CLARCOR Air Filtration Products. CLARCOR Air Filtration Products tiene como política la investigación y el continuo desarrollo de sus productos y se reserva el derecho a cambiar el diseño y las especificaciones técnicas de los mismos sin aviso previo. **Los términos y las condiciones de venta pueden accederse en la sección "LOGIN" en el sitio de Internet www.purolatorair.com**